



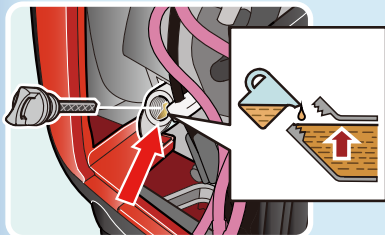
\* 操作發電機之前，請閱讀並理解本使用說明書。

使用發電機時不可靠近火源。



### ▶ 如何起動

#### 1 檢查引擎機油



#### 2 通氣桿開啟



#### 3 省油型節氣門開關關閉



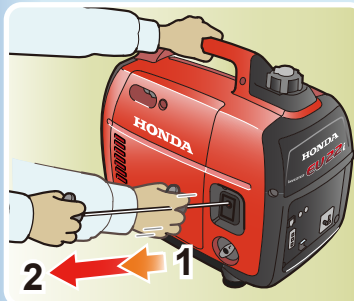
#### 4 阻風門開啟 / 關閉



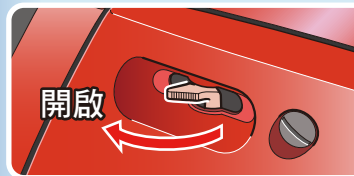
#### 5 引擎開關開啟



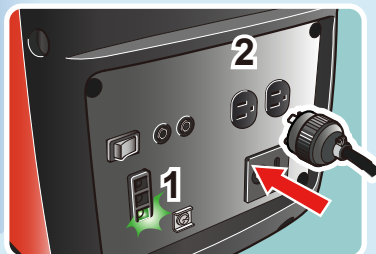
#### 6 起動



#### 7 (阻風門開啟)



#### 8 插接

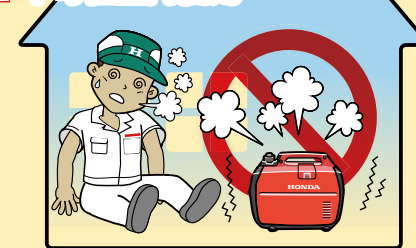


### ⚠ 安全！小心！

✓ 遠離易燃物。



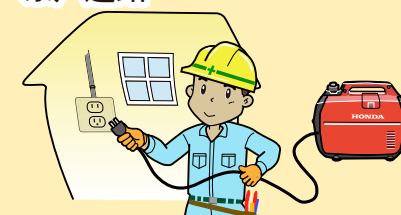
✓ 不可在室內使用。



✓ 不可在潮濕的情況下使用。



✓ 只能由合格的電工技師連接家戶迴路。



▶ 如何熄火 8 拔出 → 5 OFF (關) → 2 OFF (關)